

Q5 NCクラスに参加させてもらおうと思っております。
質問なのですが、リアバンパーの加工についてですが
マフラーの位置の加減で画像の様にリアバンパーに
切り込みを入れるのはレギュレーション違反となりますか？



A5 バンパー等は原則として加工はできないのですが、
実事を考慮し、この写真の程度の加工であればOKと致します。
但し、振動時にバンパーにマフラーが当たらないように取付に
注意してください。



Q4 車両規則について質問です。
ノーマルクラスに参加する予定なのですが、ドア廻り等のボディーへの
スポット増しはOKでしょうか？

A4 スポット増しの件、確かに規則書上は何も書いておりませんが
車体の強度を増し、安全性を維持・向上させるという観点から
全クラス「スポット増し」OKです。

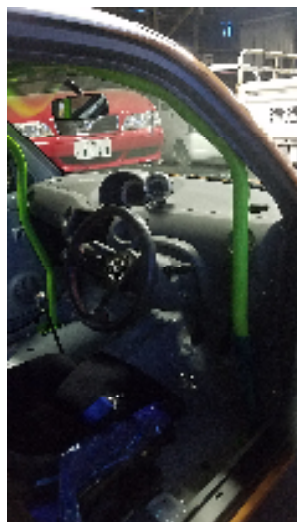
Q3 (クローズドクラス)フロントバンパ開口部はレギュレーション上問題無いでしょうか？

A3 車両規則P9のバンパーの項目に、クローズドクラスについては「材質変更は認められない。
当初からの加工は許される。」とあります。この当初からの加工とは、メーカーオプション・
ディーラーオプション等の既成販売品の事であり、自前での加工は含まれていません。
使用を予定しておられるフロントバンパーが、その形状と仕様そのまま販売されているもので
あれば使用できます。それではなければ残念ながら使用できません。
このバンパーをご使用の場合には、それを証明できる資料や取扱説明書等をご提示
いただければと思います。



Q2 (クローズドクラス)ロールゲージパッドは必要でしょうか？

A2 必須ではありませんが、(横転時・接触時の)怪我の防止の為、
運転席廻りの乗員に当たる可能性のある個所(特にAピラー～
足元等)には、パッドの装着を強く推奨致します。



Q1 (クローズドクラス)リアードアの内張りは必要でしょうか？
A1 リアのドアの内張りについては、取り外す事は可能です。

